



病後児保育だより



横浜市平鹿町浅舞字浅舞221-1 (浅舞感恩講保育園敷地内 病後児保育室)

TEL 0120-24-1344 (フリーダイヤル)

ホームページ <http://www.a-kanonkou.com/>

初雪と共に寒さも日に日に増してきました。それと同時に病後児保育への問い合わせも多くなり、利用日が集中し重なったため、受け入れできない日もありました。

これからの季節、インフルエンザや/ロウウイルス・ロタウイルスが流行してきます。

感染拡大を防ぐため日頃からの予防が肝心！

・しっかり手洗い ・念入り消毒 ・こまめな換気

に心がけることはもちろん、睡眠、食事、運動をしっかり行い、風邪に負けない健康な体をつくりましょう！！



正しい手洗いを

手洗いで予防できる病気はたくさんあります。正しく洗って、健康に過ごしましょう！

せっけんを泡立てて……



チエツワ!

指と指の間、指先、手首は洗い残しが多いよ。念入りにね

油断できないかぜ

かぜは年齢が低いほど、中耳炎や気管支炎、肺炎などを起こしやすくなります。気管の弱いお子さんの場合は、のどがゼーゼーしたり、長引いたりする傾向があります。早めに診察を受けましょう。

冬のかぜによくある特徴

せき・鼻水・のどの炎症・発熱

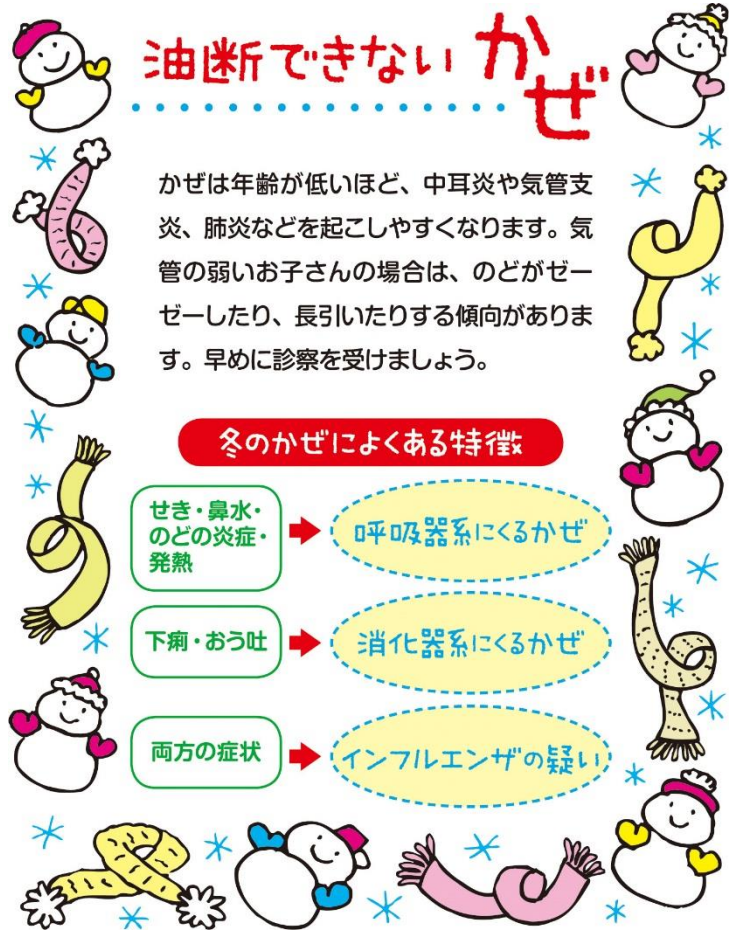
→ 呼吸器系にくるかぜ

下痢・おう吐

→ 消化器系にくるかぜ

両方の症状

→ インフルエンザの疑い

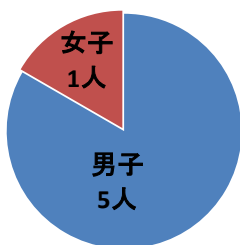


平成30年11月 浅舞感恩講保育園 病後児保育室 利用者情報

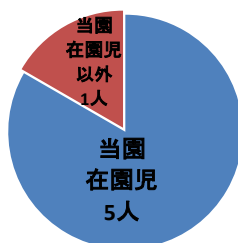
単位:人

年齢 病名・症状	0歳児	1歳児	2歳児	3歳児	4歳児	5歳児	小1	小2	小3	小4	小5	小6	合計
急性気管支炎	2												2
中耳炎	2												2
ヒトメタニューモウイルス			1										1
RSウイルス	1												1
合計	5	0	1	0	0	0	0	0	0	0	0	0	6

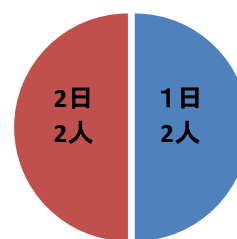
性別



利用者所属



継続利用日数



横手市病後児保育事業について



- ☆対象児童
病気回復期の0歳～小学校6年生までの児童
- ☆保育時間
7:00～18:00(月～土)
※日曜、祭日、年末年始(12月29日～1月3日)は休みです。
- ☆実施場所
横手市平鹿町浅舞字浅舞221-1
浅舞感恩講保育園敷地内 病後児保育室(専用玄関あり)
- ☆利用料
◎市内に住所を有する児童
住民税課税額により、2,000円、1,000円、0円の3区分
※詳しくは横手市ホームページ
または浅舞感恩講保育園ホームページを参照ください。

◎市外に住所を有する児童
勤務先が市内にある方などの世帯 3,000円
- 給食費 200円(住所に関わらず)
※浅舞感恩講保育園在園児は無料
- ☆利用定員
1日 2名

☆利用申込み方法
事前に電話等で、保育園まで
お申込み下さい。
浅舞感恩講保育園
フリーダイヤル
0120-24-1344

